



Ольга Зубкова







Перепончатокрылые – 4 прозрачных крылышка



Есть у пчелы медоносной родня.

Неуклюже-мохнатое «чудо».

Легко узнаете в нем шмеля.

Любителя «клеверного блюда».



Шмели опыляют разные цветы.

Зрение и «нюх» превосходны.

У них особенные рты-

Челюсти и язычок бесподобны.



Низко летают они над землей.

Ищут нору для гнезда.

Холодно утром ранней весной.

Гул басовитый слышен всегда.



Шмелиха зимою спала.

Теперь укрытие для гнезда нашла.

Когда рабочие шмели подросли,

Вместе дружно дом достроили.

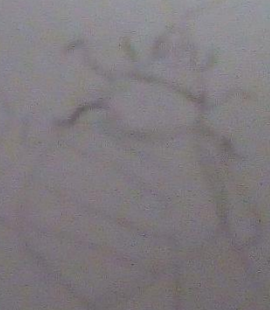
Q. 11

2

3

4

5



[Faint handwritten text]

[Faint handwritten text]

[Faint handwritten text]

[Faint handwritten text]

[Faint handwritten text]

Лапок шесть – на задних «корзинка».

Прозрачных крыльев всего четыре.

Два с половиной сантиметра величина –
«картинка».

Голос бас – двести взмахов в секунду
производят крылья.

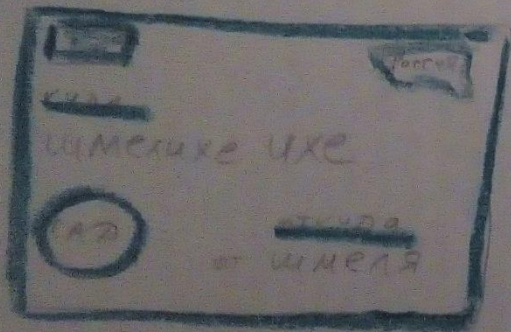


Дом – гнездо неправильный шар.

Укрытие – норка в земле.

Семья живет с весны до осени.

В ней сто или двести особей.



Осенью шмели посылают
«письма»,

Чтобы встретить свою подругу.

«Ручкой»- челюстями кусают
ветки, землю и листья.

От дерева к дереву летят по кругу.



стенной

меховой

Триста видов «Шмелих» летают.
И у всех есть на брюшке жало.
Степную и меховую сейчас
охраняют.
В Красной книге они – их мало.



Выполнила: Зубкова Ольга Владимировна, методист отдела экологического просвещения и экологической пропаганды

ГБУ СОДО «ОЦЭКИТ» г. Саратов, ул. Новоузенская, д.156

Email: olga_zubkova_1968@mail.ru

Книжка «ШМЕЛИХА ИХА» для детей дошкольного и младшего школьного возраста. Рисунки автора



г. Саратов

2020